

R1.5, R1.6

КЛАССИЧЕСКИЕ РИЧТРАКИ С КРЕСЛОМ ДЛЯ ОПЕРАТОРА



Высота подъема
до 9.5 метров



Опция: Видеокамера и преселектор
высоты подъема



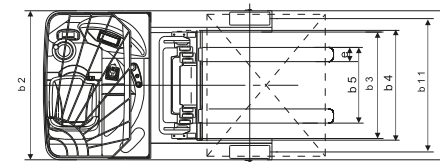
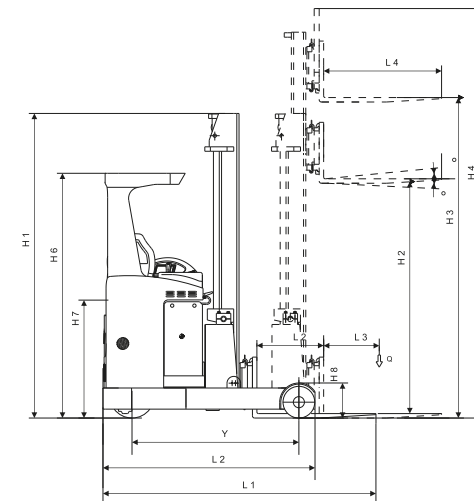
Комфортабельное кресло имеет широкий
набор настроек под разных операторов



Пальчиковая система управления
гидравликой типа FingerTip



Точное и удобное управление гидравликой
двумя многопозиционными джойстиками



Ричтраки R1.5, R1.6 и R2.0 - это инновационные машины, имеющие сверхмощное шасси, просторную кабину и непревзойденный обзор. Обеспечивают большую остаточную грузоподъемность на больших высотах. При этом компактный корпус и высокая маневренность конструкции облегчают работу внутри стеллаже позволяя оператору работать более эффективно.

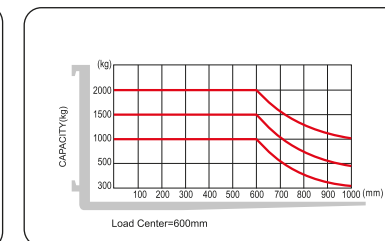
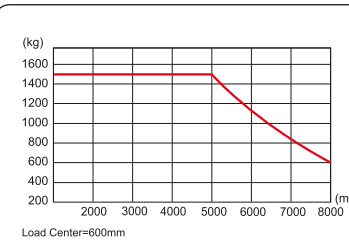


График падения остаточной грузоподъемности R1.5

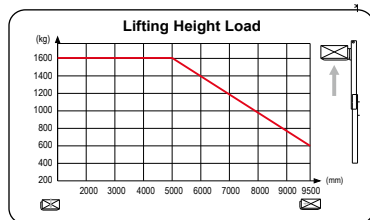
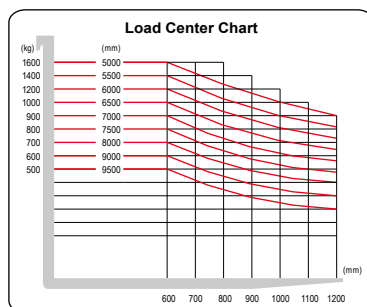


График падения остаточной грузоподъемности R1.6



1. Система управления переменного тока – мотор привода и гидравлики АС не обслуживаемые.
3. Предлагает три различных варианта производительности (низкая / средняя / высокая).
4. Многофункциональный дисплей может отображать: состояние тормоза, направление движения, счетчик моточасов, скорость движения, код неисправности и т.д.
7. Коробка передач немецкой марки ZF.
10. Регулируемый руль.
11. Управление гидросистемой при помощи пальчиковых мини-рычагов (FingerTip).

2. Два подъемных цилиндра с двух сторон мачты обеспечивают обзор спереди.
6. Пропорциональные клапаны в системе подъема/опускания, выдвижения мачты и сайдшифта.
5. Система поворота может быть на 360 градусов и/или 180 градусов. Переключение оператором по мере необходимости.
8. Электронное устройство ограничения высоты.
9. Система электрического гидросилителя руля (EPS).
12. Автоматическое снижение скорости если вилы подняты высоко.

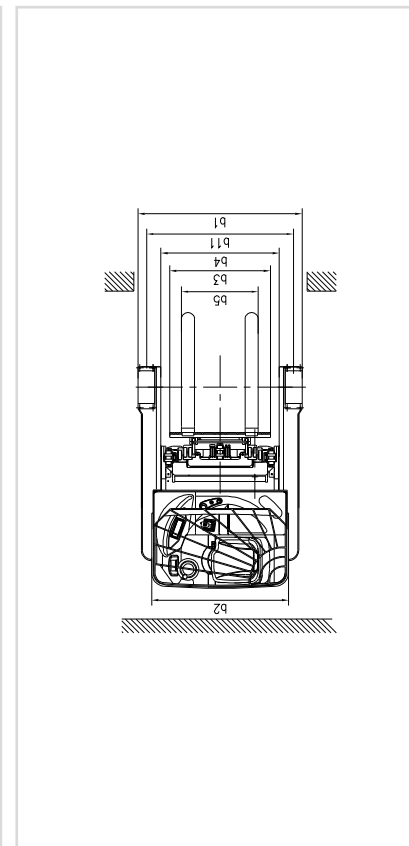
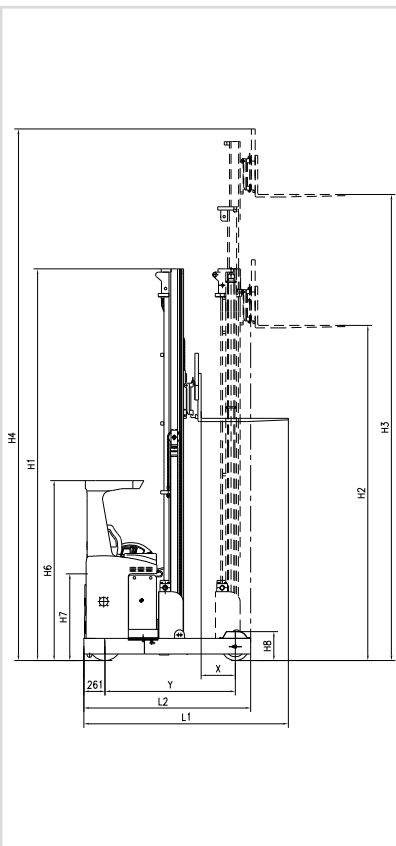
Производитель	Maxis	Maxis	
Модель	R1.5	R1.6	
Привод (электро, дизель, газ, бензин)	Электро	Электро	
Оператор (сопровождающий, стоя, сидя)	Сидя	Сидя	
Номинальная грузоподъемность	Q (кг)	1500	1600
Расстояние до центра тяжести груза	c (мм)	600	600
Вес			
Вес погрузчика с грузом и аккумуляторной батареей максимального веса	(кг)	2900/3000/3100/3200/3300	3600
Колёса и Шины			
Размеры шин, ведущая сторона	(мм)	Ø310x125	Ø343x135
Размеры шин, опорная сторона	(мм)	Ø285x110	Ø285x110
Количество колес, опорная/ведущая сторона (x=ведущие)		2/1x	2/1x
Размеры			
Наклон вил вниз /вверх		2.2	2/4
Высота опущенной мачты	h1 (мм)	2086/2240/2740/3190/3390	3890
Свободный подъем	h2 (мм)	0/1700/2100/2500/2700	3200
Высота подъема вил	h3 (мм)	3000/5000/6200/7400/8080	7400/8000/8600/9500
Высота с выдвинутой мачтой	h4 (мм)	3800/5800/7000/8200/8800	10500
Высота защитной крыши	h6 (мм)	2140	2200
Высота сиденья или рабочей площадки	h7 (мм)	970	1050
Высота опорных стоек	h8 (мм)	315	310
Габаритная длина, платформа поднята/опущена	l1 (мм)	2370	2400
Длина до спинки вил	l2 (мм)	1800	1320
Габаритная ширина	b1/b2 (мм)	1200	1260
Размеры вил (толщина, ширина, длина)	s/e/l (мм)	35/100/1070	35/100/1070
Внутреннее расстояние между опорными стойками	b4 (мм)	840	880
Ход выдвижения мачты	l4 (мм)	600	560
Ширина рабочего коридора (Ast) с подд. 1000 x 1200 мм, поперёк, платф. подн./опущ.	Ast (мм)	2800	2750
Ширина рабочего коридора (Ast) с подд. 800 x 1200 мм, вдоль, платф. подн./опущ.	Ast (мм)	2890	2810
Радиус поворота	Wa (мм)	1780	1640
Рабочие характеристики			
Скорость хода, с грузом / без груза	(км/ч)	8/8.3	12
Скорость подъёма, с грузом / без груза	(м/с)	0.45/0.36	0.35/0.51
Скорость опускания, с грузом / без груза	(м/с)	0.5/0.4	0.55/0.4
Электродвигатели			
Напряжение/ёмкость батареи при 5 ч разряде	(В/Ач)	48/400	48/500
Вес батареи	(кг)	720	880

R2.0

КЛАССИЧЕСКИЕ РИЧТРАКИ С КРЕСЛОМ ДЛЯ ОПЕРАТОРА



Высота подъема
до 7.4 метра



Видеокамера и монитор высокого разрешения



Оptionальная кабина

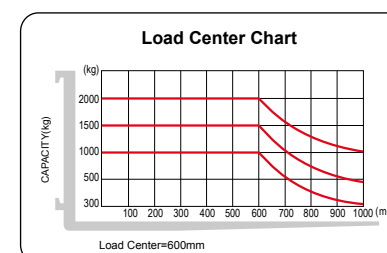
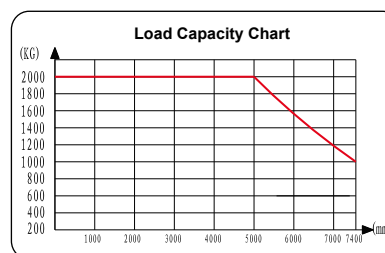


График падения остаточной грузоподъёмности R2.0



Сдвоенный контроллер с общей шиной CAN bus

R2.0

КЛАССИЧЕСКИЕ РИЧТРАКИ С КРЕСЛОМ ДЛЯ ОПЕРАТОРА

1.

Высота подъема до 7.4 метра

2.

Простая и надежная конструкция, проверенная временем.

3.

Большое и прочное шасси обеспечивает достаточную устойчивость погрузчика.

4.

Матчи, изготовленные в Германии, увеличивают срок службы и стабильность.

5.

Большая и удобная кабина оператора с регулируемым сиденьем – осязаемое воплощение эргономики.

6.

Мощная и надежная тормозная система – гидравлическая на грузовых колесах и электрическая на приводном колесе.

ОПЦИИ

- Управление гидросистемой при помощи джойстика.
- ЖК-дисплей и камера (доступны ЖК-дисплей для холодного хранения).
- Преселектор высоты.
- Взрывобезопасный исполнение.
- Кабина.

Производитель	Maxis	
Модель	R2.0	
Привод (электро, дизель, газ, бензин)	Электро	
Оператор (сопровождающий, стоя, сидя)	Сидя	
Номинальная грузоподъемность	Q (кг)	2000
Расстояние до центра тяжести груза	c (мм)	600
Вес		
Вес погрузчика с грузом и аккумуляторной батареей максимального веса	(кг)	3300/3700/3800/3900
Колёса и Шины		
Размеры шин, ведущая сторона	(мм)	Ø406x152
Размеры шин, опорная сторона	(мм)	Ø340x104
Количество колес, опорная/ведущая сторона (x=ведущие)	2/1x	
Размеры		
Наклон вил вниз /вверх	2/2	
Высота опущенной мачты	h1 (мм)	2086/2240/2740/3190
Свободный подъем	h2 (мм)	0/1700/2100/2500
Высота подъёма вил	h3 (мм)	3000/5000/6200/7400
Высота с выдвинутой мачтой	h4 (мм)	3800/5800/7000/8200
Высота защитной крыши	h6 (мм)	2200
Высота сиденья или рабочей площадки	h7 (мм)	1068
Высота опорных стоек	h8 (мм)	270
Габаритная длина, платформа поднята/опущена	l1 (мм)	2440
Длина до спинки вил	l2 (мм)	1950
Габаритная ширина	b1/b2 (мм)	1260
Размеры вил (толщина, ширина, длина)	s/e/l (мм)	40/120/1070
Внутреннее расстояние между опорными стойками	b4 (мм)	900
Ход выдвигания мачты	l4 (мм)	600
Ширина рабочего коридора (Ast) с подд. 1000 x 1200 мм, поперёк, платф. подн./опущ.	Ast (мм)	2920
Ширина рабочего коридора (Ast) с подд. 800 x 1200 мм, вдоль, платф. подн./опущ.	Ast (мм)	2980
Радиус поворота	Wa (мм)	1820
Рабочие характеристики		
Скорость хода, с грузом / без груза	(км/ч)	8/8.3
Скорость подъёма, с грузом / без груза	(м/с)	0.24/0.3
Скорость опускания, с грузом / без груза	(м/с)	0.45/0.36
Электродвигатели		
Напряжение/ёмкость батареи при 5 ч разряде	(В/Ач)	48/500
Вес батареи	(кг)	860

R2.0HD

ТЯЖЕЛЫЕ РИЧТРАКИ ДЛЯ ИНТЕНСИВНОЙ РАБОТЫ

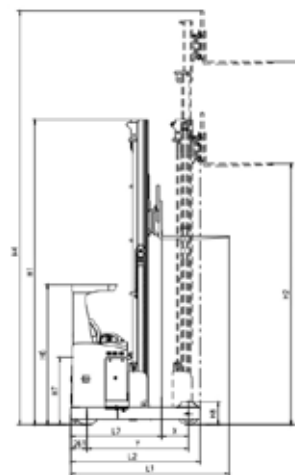
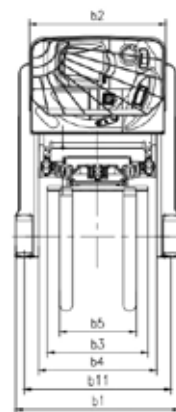


Высота подъема
до 12 метров



ОПЦИИ

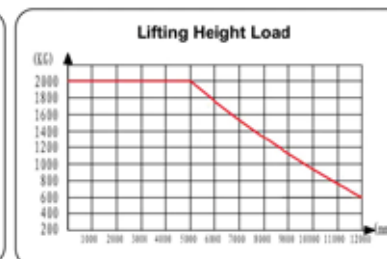
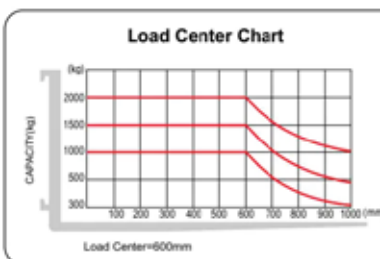
- Сайдшифтер.
- Преселектор высоты.
- ЖК-дисплей и видекамера (доступны ЖК-дисплей для холодного хранения).
- Взрывобезопасный исполнение.
- Дорожные освещение.



Преселектор высоты
и система видеонаблюдения



Двойной многопозиционный джойстик
и комфортное подвесное
сиденье оператора



Двойной многопозиционный джойстик
и комфортное подвесное
сиденье оператора

1. Серия R2.0HD с широким и сверхмощным шасси, усовершенствованной системой привода переменного тока, малым радиусом поворота 1820-1920 мм – идеальное решение для погрузочно-разгрузочных работ на складах с высотным хранением и узкими проходами.
3. Система гидроусилителя руля (EPS).
5. Многофункциональный дисплей может отображать: состояние тормоза, направление движения, счетчик моточасов, скорость движения, код неисправности и т.д.
7. Управление гидросистемой при помощи пальчиковых мини-рычагов (FingerTip) – опция для мачт до 9ю5 метров, для более высоких мачт – стандарт.
9. Коробка передач немецкой марки ZF.
11. Автоматическое снижение скорости если вилы подняты высоко.
13. Система поворота может быть на 360 градусов и / или 180 градусов. Переключение оператором по мере необходимости.
2. Система управления переменного тока – мотор привода и гидравлики АС не обслуживаемые.
4. Предлагает три различных варианта производительности (низкая / средняя / высокая).
6. Мачты, изготовленные в Германии, увеличивают срок службы и стабильность.
8. Пропорциональные клапаны в системе подъема/опускания, выдвижения мачты и сайдшифта.
10. Регулируемый руль.
12. Электронное устройство ограничения высоты.
14. Два подъемных цилиндра с двух сторон мачты обеспечивают обзор спереди



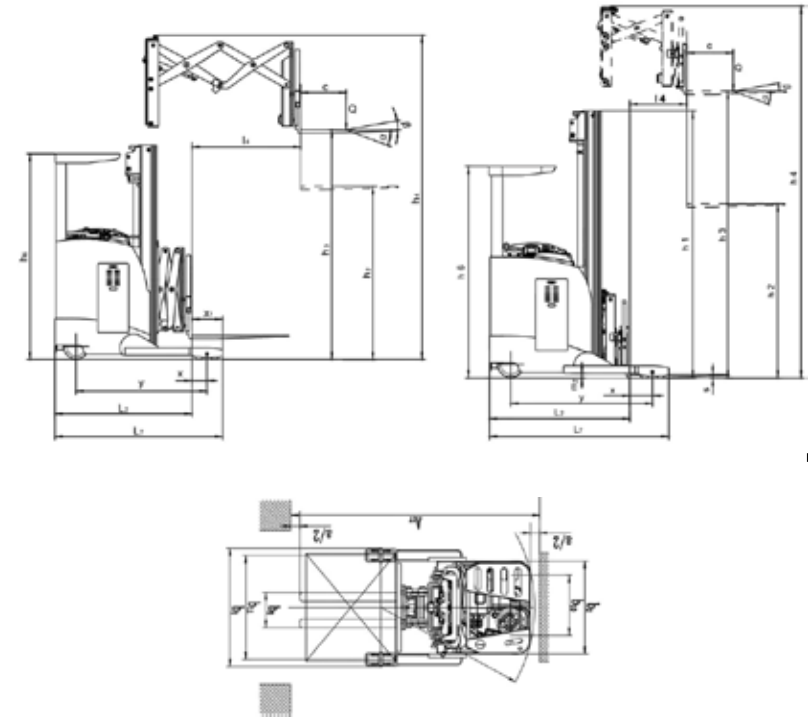
Мачта германского производства

Производитель		Maxis	Maxis
Модель		R2.0HD	R2.0HD (EPS)
Привод (электро, дизель, газ, бензин)		Электро	Электро
Оператор (сопровождающий, стоя, сидя)		Сидя	Сидя
Номинальная грузоподъемность	Q (кг)	2000	2000
Расстояние до центра тяжести груза	c (мм)	600	600
Вес			
Вес погр. с грузом и аккумуляторной батареей макс. веса	(кг)		
Колёса и Шины			
Размеры шин, ведущая сторона	(мм)	Ø406x152	Ø406x152
Размеры шин, опорная сторона	(мм)	Ø340x134	Ø340x134
Количество колес, опорная/ведущая сторона (x=ведущие)		2/1x	2/1x
Размеры			
Наклон вил вниз /вверх			
Высота опущенной мачты	h1 (мм)	3390/3590/3890	4190/4490/4790
Свободный подъем	h2 (мм)	2700/2900/3200	3600/3900/4200
Высота подъема вил	h3 (мм)	8000/8600/9500	10200/11100/12000
Высота с выдвинутой мачтой	h4 (мм)	8800/9400/10300	11000/11900/12800
Высота защитной крыши	h6 (мм)	2200	2200
Высота сиденья или рабочей площадки	h7 (мм)	1060	1060
Высота опорных стоек	h8 (мм)	355	355
Габаритная длина, платформа поднята/опущена	l1 (мм)	2510	2510
Длина до спинки вил	l2 (мм)	1950	2050
Габаритная ширина	b1/b2 (мм)	1510	1510
Размеры вил (толщина, ширина, длина)	s/e/l (мм)	40/120/1070	40/120/1070
Внутреннее расстояние между опорными стойками	b4 (мм)	1090	1090
Ход выдвижения мачты	l4 (мм)	600	700
Шир. раб. кор. (Ast) с подд. 1000 x 1200 мм, поперёк, платф. подн./опущ.	Ast (мм)	2920	2920
Шир. раб. кор. (Ast) с подд. 800 x 1200 мм, вдоль, платф. подн./опущ.	Ast (мм)	2980	2980
Радиус поворота	Wa (мм)	1820	1920
Рабочие характеристики			
Скорость хода, с грузом / без груза	(км/ч)	9.3	9
Скорость подъема, с грузом / без груза	(м/с)	0.24/0.3	0.24/0.3
Скорость опускания, с грузом / без груза	(м/с)	0.45/0.36	0.45/0.36
Электродвигатели			
Напряжение/ёмкость батареи при 5 ч разряде	(В/Ач)	48/500	48/500
Вес батареи	(кг)	860	860

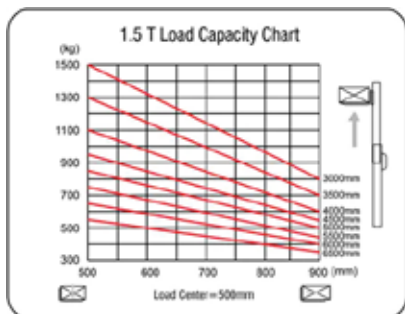
RRF1.5-1.8-2.0

РИТРАК С КАРЕТКОЙ НА ПАНТОГРАФЕ

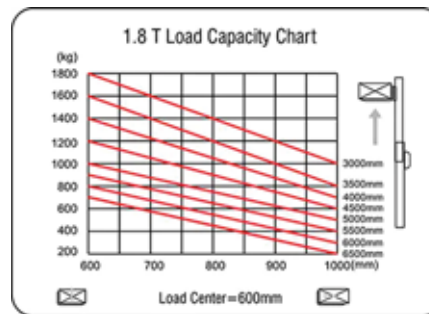
ERC



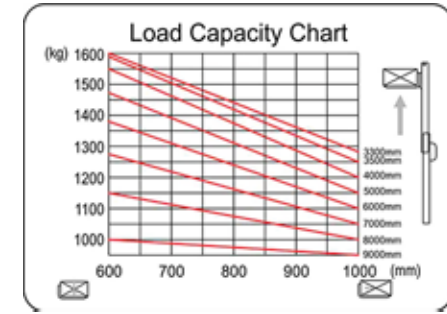
РИТРАКИ



Остаточная грузоподъёмность RRF1.5



Остаточная грузоподъёмность RRF1.8



Остаточная грузоподъёмность RRF2.0

1.

Современная система управления переменного тока на МОП транзисторах

2.

Плавное бесступенчатое регулирование скорости.

3.

Рекуперативное торможение

6.

Регулируемые упоры для рук

4.

Мультифункциональный дисплей

5.

Боковая замена АКБ с двух сторон

7.

Система амортизации и демпфирования для плавности и бесшумности работы

8.

Защита от перегрузок и переразряда

10.

Аварийное отключение питания

9.

Шина CanBUS

11.

Работа пантографа управляется процессором, что исключает удары и обеспечивает надежную работу

12.

Опции: пантограф на двойных ножницах, сайдшифт, двойные колеса

Производитель		Maxis	Maxis	Maxis
Модель		RRF1.5 (одинарные ножницы)	RRF1.8 (одинарные ножницы)	RRF2.0 (двойные ножницы)
Привод (электро, дизель, газ, бензин)		Электро	Электро	Электро
Оператор (сопровождающий, стоя, сидя)		Сидя	Сидя	Сидя
Номинальная грузоподъемность	Q (кг)	1500	1800	2000
Расстояние до центра тяжести груза	c (мм)	500	600	600
Вес				
Вес погрузчика с грузом и аккумуляторной батареей макс. веса	(кг)	2450/2500/2560	3310/3360/3410	5800
Колёса и Шины				
Размеры шин, ведущая сторона	(мм)	Ø 280x100	Ø 280x100	Ø 343x140
Размеры шин, опорная сторона	(мм)	Ø 125x84	Ø 125x84	Ø 125x82
Количество колес, опорная/ведущая сторона (x=ведущие)		1x+2/4	1x+2/4	1x+2/4
Размеры				
Наклон вил вниз /вверх		2/5	2/5	2/5
Высота опущенной мачты	h1 (мм)	2125/2375/2625	2125/2375/2625	2365/2763/2933/3743
Свободный подъем	h2 (мм)	0/0/0	0/0/0	1225/1720/1890/2756
Высота подъема вил	h3 (мм)	3000/3500/4000	3000/3500/4000	4500/6000/6500/9000
Высота с выдвинутой мачтой	h4 (мм)	3881/4381/4881	3900/4400/4900	5604/7104/7604/10104
Высота защитной крыши	h6 (мм)	2246	2246	2362
Высота сиденья или рабочей площадки	h7 (мм)			
Высота опорных стоек	h8 (мм)			
Габаритная длина	l1 (мм)	2409	2716	3250
Длина до спинки вил	l2 (мм)	1339	1618	2180
Габаритная ширина	b1/b2 (мм)	1310/1040	1298/1040	1352/1070
Размеры вил (толщина, ширина, длина)	s/e/l (мм)	35/100/1070	40/100/1070	40/100/1070
Ход выдвижения вил	l4 (мм)	500	500	1000
Шир. раб. кор. (Ast) с подд. 1000 x 1200 мм, поперёк, платф. подн./опущ.	Ast (мм)	2814	3013	3609
Шир. раб. кор. (Ast) с подд. 800 x 1200 мм, вдоль, платф. подн./опущ.	Ast (мм)	2871	3085	3667
Радиус поворота	Wa (мм)	1718	1848	2145
Рабочие характеристики				
Скорость хода, с грузом / без груза	(км/ч)	6.5/7	6.5/7	10.5/11
Скорость подъёма, с грузом / без груза	(м/с)	0.135/0.16	0.2/0.3	0.29/0.29
Скорость опускания, с грузом / без груза	(м/с)	0.15/0.12	0.32/0.31	0.45/0.45
Электродвигатели				
Напряжение/ёмкость батареи при 5 ч разряде	(В/Ач)	24/420(560)	36/700	36/700(1000)
Вес батареи	(кг)	340(425)	810	810(1200)